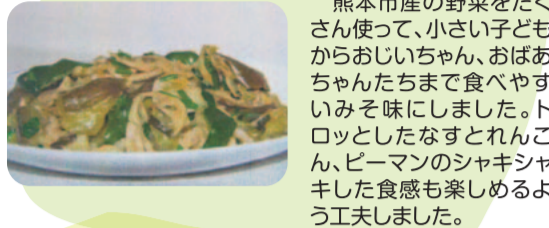


育てる・食べる・元気になる

### 教育委員会 わくわく楽しい 給食作品展

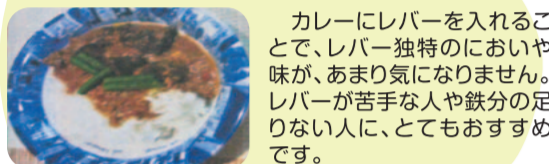
今年度も「楽しい給食作品展」が行われました。ここでは、「献立の部」の入賞作品を紹介します。

#### 最優秀賞 日吉東小学校6年 柴田 淑士 さん 「肥後MIXベジタブル」



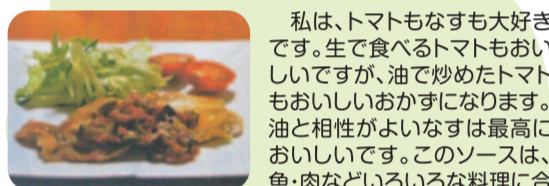
熊本市産の野菜をたくさん使って、小さい子どもからおじいちゃん、おばあちゃんたちまで食べやすい味にしました。トロツとしたなすとれんこん、ピーマンのシャキシャキした食感も楽しめるよう工夫しました。

#### 優秀賞 豊田小学校5年 赤星 翔さん 「鉄骨カレー」



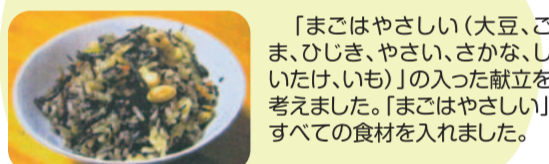
カレーにレバーを入れることで、レバー独特のにおいや味が、あまり気になりません。レバーが苦手な人や鉄分の足りない人に、とてもおすすめです。

#### 優秀賞 健軍東小学校6年 一岡 愛香 さん 「熊本のなすとトマトのおいしいソース」



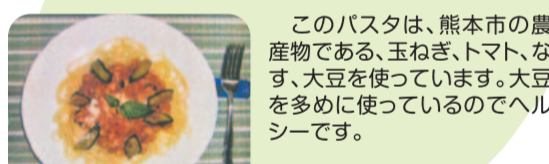
私は、トマトもなすと大好きです。生で食べるトマトもおいしいですが、油で炒めたトマトもおいしいおかずになります。油と相性がよいなすは最高においしいです。このソースは、魚・肉などいろいろな料理に合うので使ってみてください。

#### 優秀賞 健軍東小学校6年 澤 美裕 さん 「「まこはやさしい」たきこみご飯」



「まこはやさしい(大豆、こま、ひじき、やさしい、さかな、しいたけ、いも)」の入った献立を考えました。「まこはやさしい」すべての食材を入れました。

#### 優秀賞 健軍東小学校5年 光吉 佑莉加 さん 「熊本まるごとミートパスタ」



このパスタは、熊本市の農産物である、玉ねぎ、トマト、なす、大豆を使っています。大豆を多めに使っているのでヘルシーです。



### 先生は地域のお兄さん 田原小学校



米づくりの先生は、JA鹿本青年部・田原支部の支部長・坂本壮一郎さんを中心とするみなさんでした。すいかのときも、すいか先生として教えてくれました。児童は、広い田んぼに行列になって入り、まっすぐに引かれました。かたひもに目を合わせて、なえを植えていきました。



Kome dukuri



### 保育園児との米づくり 田底小学校



今年初めて、近くの保育園児といっしょに、米づくりをしました。5年生のお兄さん、お姉さんにまじって、園児たちも田植えや稲刈りを体験しました。小学生のみならず、米づくりの生徒であり、先生でした。



まず、地域の方にやり方を教えてもらいました。そのあと園児たちに教えてあげながら、いっしょに作業をしました。

育てる・食べる・元気になる



### 先生はお父さん 中緑小学校

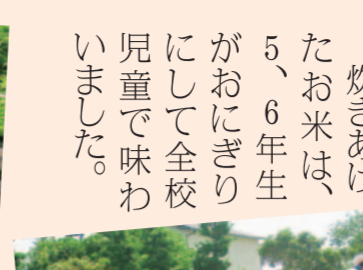


### 御船町での米づくり 健軍東小学校



### ここもチェック

一年に一回、おじいちゃん、おばあちゃんといっしょに、昔あそびなどを楽しんでいます。あそんでお腹がぺこぺこになったら、体育館で給食を食べながら、交流しています。



### ここもチェック

一年に一回、おじいちゃん、おばあちゃんといっしょに、昔あそびなどを楽しんでいます。あそんでお腹がぺこぺこになったら、体育館で給食を食べながら、交流しています。



米づくりの先生は、6年生の下田美乃さんのお父さん、下田隆博さんでした。児童は、田んぼの草取りからはじめ、田植え・かかし作り・稲刈りと、半年間、お米の成長を見守ってきました。炊きあげたお米は、5、6年生がおにぎりにして全校児童で味わいました。

Kome dukuri



### ここもチェック

近くでお米の成長を見守ろうと、学校の中庭で、バケツを使ってお米を育てました。御船町の田んぼに立てたように、恐竜のかかしも作りました。



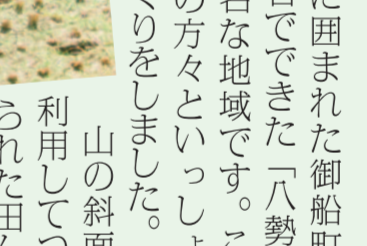
### ここもチェック

近くでお米の成長を見守ろうと、学校の中庭で、バケツを使ってお米を育てました。御船町の田んぼに立てたように、恐竜のかかしも作りました。



### ここもチェック

近くでお米の成長を見守ろうと、学校の中庭で、バケツを使ってお米を育てました。御船町の田んぼに立てたように、恐竜のかかしも作りました。



### ここもチェック

近くでお米の成長を見守ろうと、学校の中庭で、バケツを使ってお米を育てました。御船町の田んぼに立てたように、恐竜のかかしも作りました。



多くの小学校で、米づくりが行われています。学校によって取り組みは違いますが、たとえば、田植えからはじめるところもあれば、なえを育てるところからはじめる学校もあるようです。ここでは、米づくりにかかわる地域の先生、米づくりを通じた交流の様子を紹介します。

mamorino2を新規ご購入時に「プランEシンプル+誰でも割\*」(780円/月)+EZ WINコース(315円/月)にご加入のお客様「プランEシンプル+EZ WINコース」の月額使用料が最大3年間390円/月

GPS 防犯ブザー mamorino2

au by KDDI × SECOM

※ご利用にはセコム株式会社との契約及びEZWINコース(月額315円/税込)のお申し込みが必要です。※別途、パケット通信料がかかります。※現場急行は、10,500円/回必要です。※画面はイメージです。

★2年単位で自動更新となります。途中解約などの場合、契約解除料(9,975円)がかかります(更新月を除く)。スマイルハート割引(1年単位の自動更新、契約解除料3,150円)も対象となります。※対象のau携帯電話の各種割引サービス適用後の基本使用料・国内通話料・国内通信料・オプション料(安心ケータイサポート除く)の合計額から割引します。割引対象合計額が税抜672円(税込705円)を下回る場合は、割引対象合計額を上限として割引します。※新規契約月から自動的に割引を開始し、36回をもって終了します。その後、通常料金となります。※弊社が実施する他の施策とは併用できない場合があります。※別途、契約にかかる費用は店頭にてご確認ください。※別途ユニバーサルサービス料として、1契約あたり7,35円/月(2012年1月以降は5.26円/月)がかかります。※表記の金額は特に記載のある場合を除き、全て税込です。

学校への持ち込みについては学校へ事前にご確認ください

お客さまセンター

- 年中無休
- オペレータ対応は9:00~20:00
- au携帯電話から局番なし157(無料)
- 一般電話から☎0077-7-111(無料) KDDI株式会社(コンシューマ九州支社)

### くまもと おもてなしサポーター養成講座

参加者募集 無料

対象 くまもとの小・中学生 及びその保護者の皆さま

講座内容 【一部】おもてなしとは? 【二部】寸劇で学ぶおもてなし

日時;平成24年1月22日(日)、28日(土) 午前の部 11:00~11:45 午後の部 13:15~14:00

場所;くまもと森都心プラザ 3階 図書館 おはなしの部屋

この講座では「笑顔で挨拶する」「相手の気持ちを受けとめる」など、日頃から実践することの大切さを学びます。

講座開催をボランティアで行うリーダーの養成講座

日時;平成24年1月15日(日) 10:00~16:00

場所;熊本県民交流館パレア10階

事前 申込お問合せ: NPO法人・未来創造研究所 Tel.: 096-351-7577 メール: kumamoto.omotenashi@gmail.com

### JA熊本果実連は学校給食を応援しています!

みんぱのジュース

- 1.原料みかんを多く時間を10トントラック25~30台分のみかんが選ばれてきます。
- 2.選別・洗浄 あつめたみかんの中から、大きさを選別し、洗います。
- 3.搾汁 みかんをしぼります。機械を使って、トラック2~3台のみかんを1時間でしぼります。
- 4.濃縮 水を抜きます。
- 5.冷凍保存 鮮度を保つために、ドラム缶に詰めて冷凍保管。
- 6.充填 容器につめます。
- 7.充填 容器につめます。
- 8.濃縮 水を抜きます。
- 9.選別・洗浄 あつめたみかんの中から、大きさを選別し、洗います。
- 10.搾汁 みかんをしぼります。機械を使って、トラック2~3台のみかんを1時間でしぼります。

太陽と緑の とおき果汁 Juicy

JA熊本果実連

住所/熊本県小山市1846 TEL/096-389-3311(代) ホームページアドレス/http://3kj.jp/